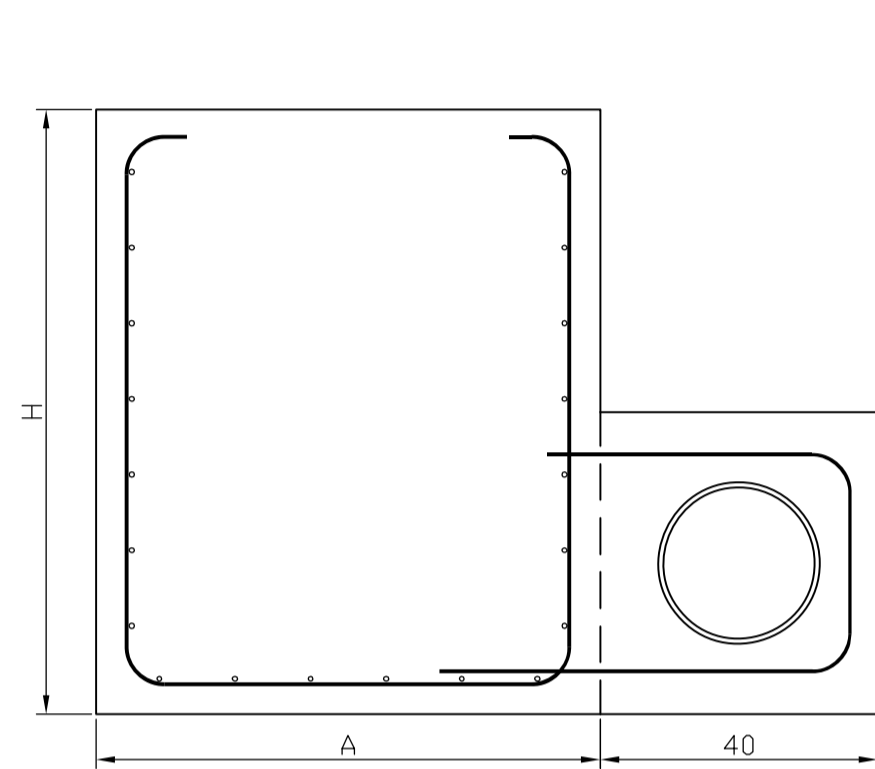
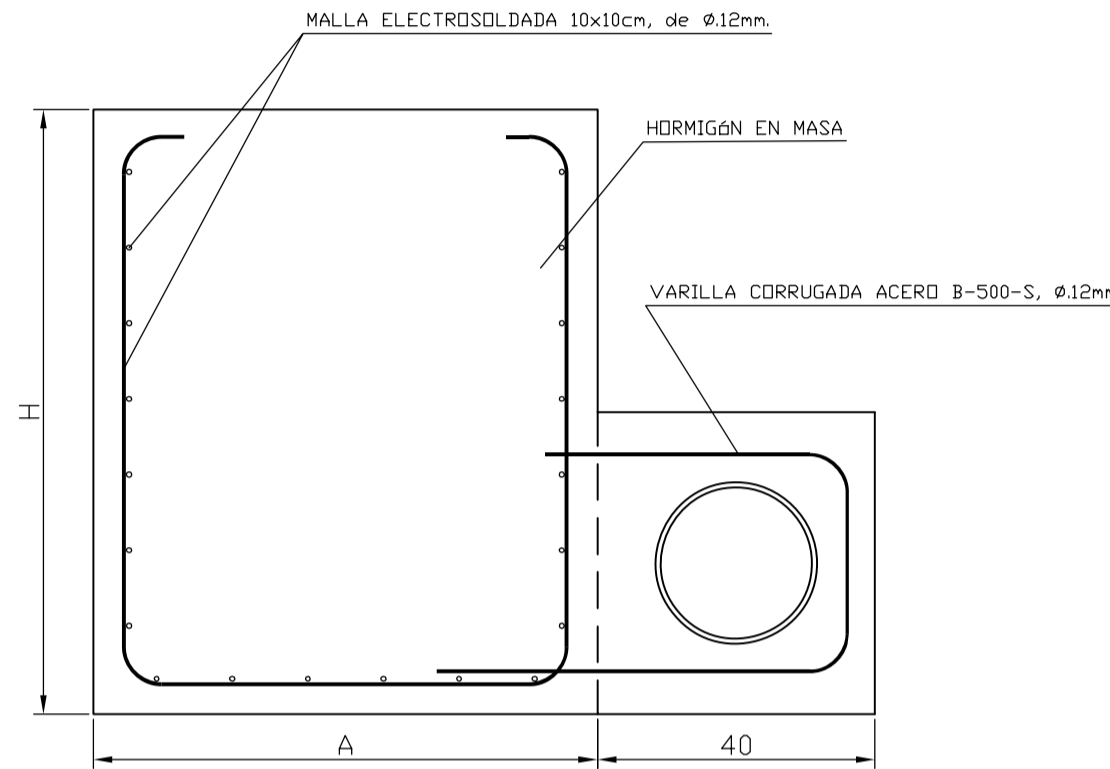


## ANCORATGE CONDUCCIÓ DN150 AMB PRESSIÓ DE TREBALL 16Bar

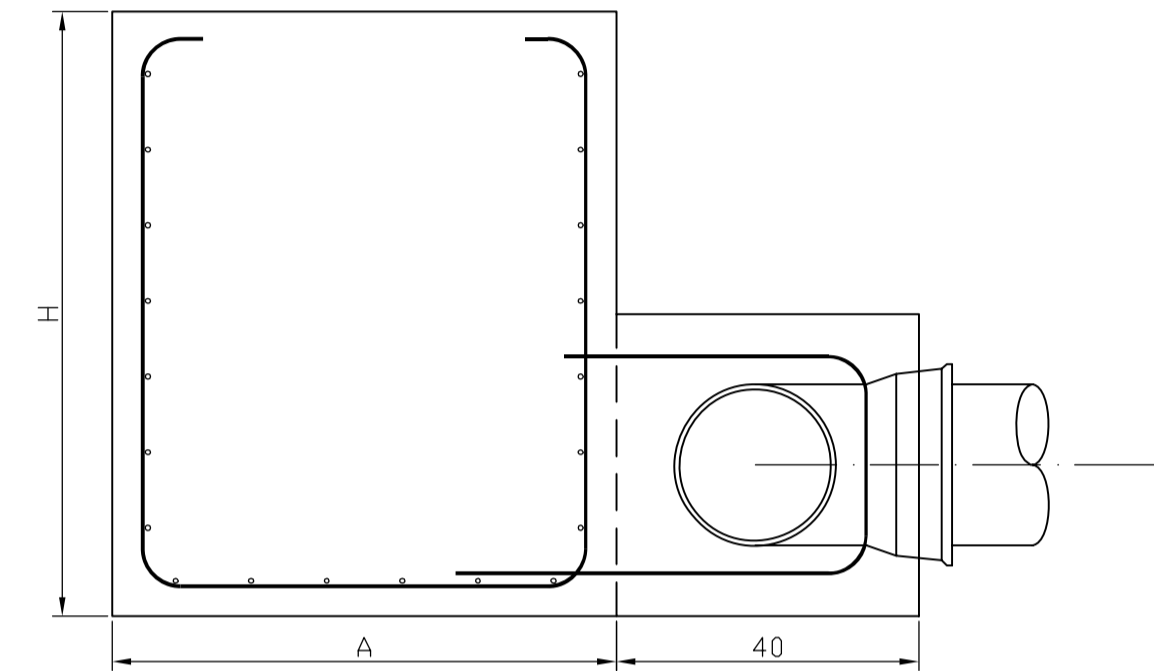
DN200 , PN16	COLZE 11°	COLZE 22.5°	COLZE 45°	COLZE 90°	TE o BRIDA CEGA
AxLxH (m.)	0.80x0.80x0.40	0.80x0.80x0.80	1.00x1.00x0.90	1.20x1.20x1.20	1.00x1.00x1.20
Vol. HA (m3.)	0,256	0,512	0,900	1,728	1,200



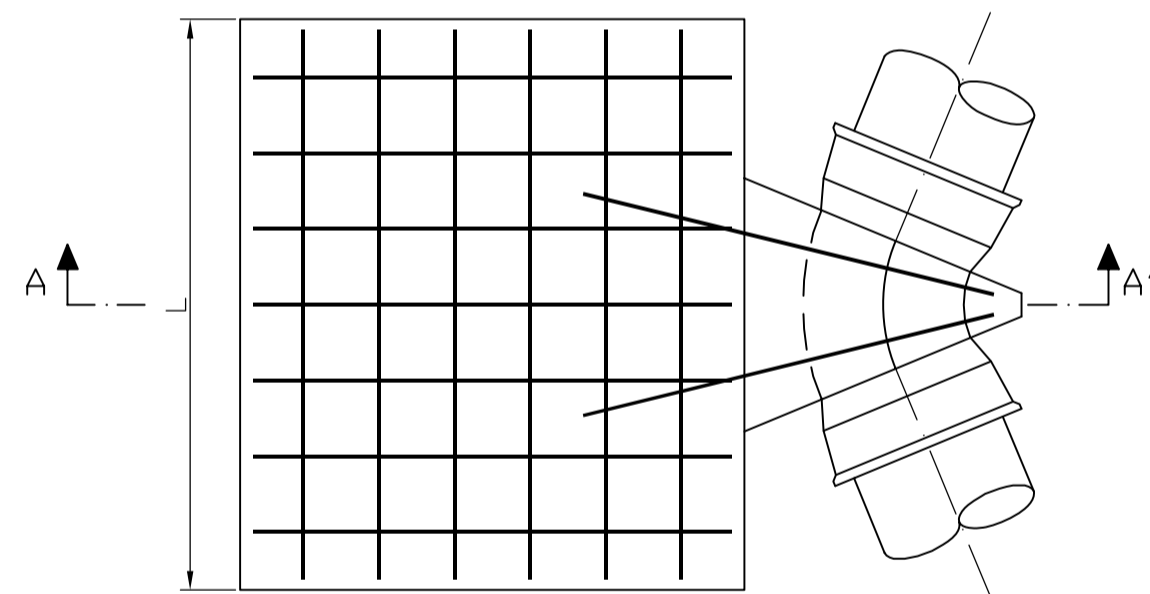
SECCIÓ A - A'



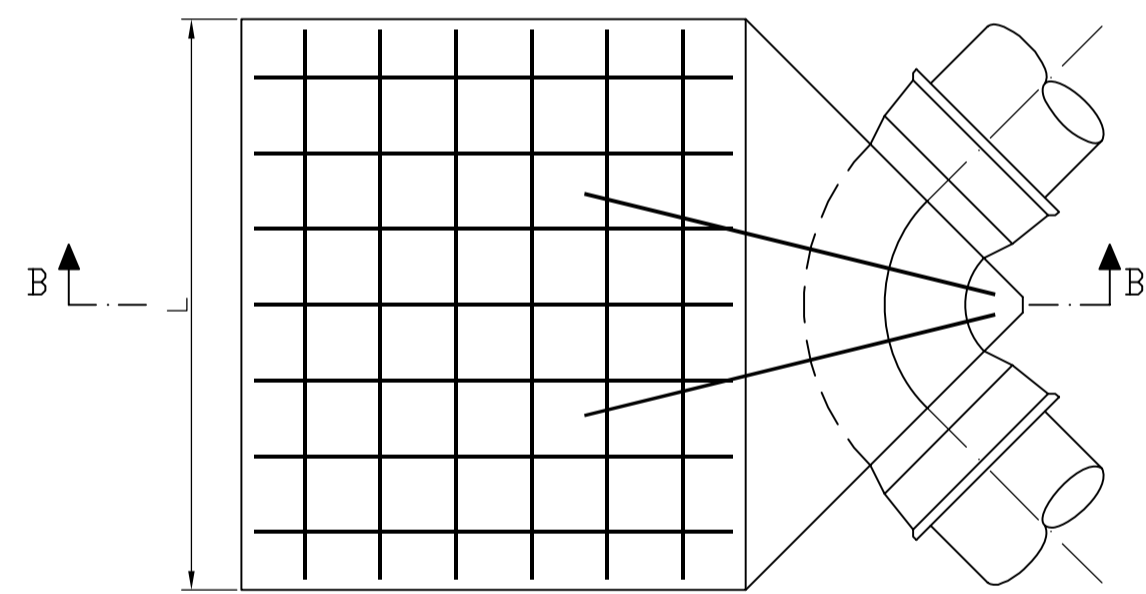
SECCIÓ B - B'



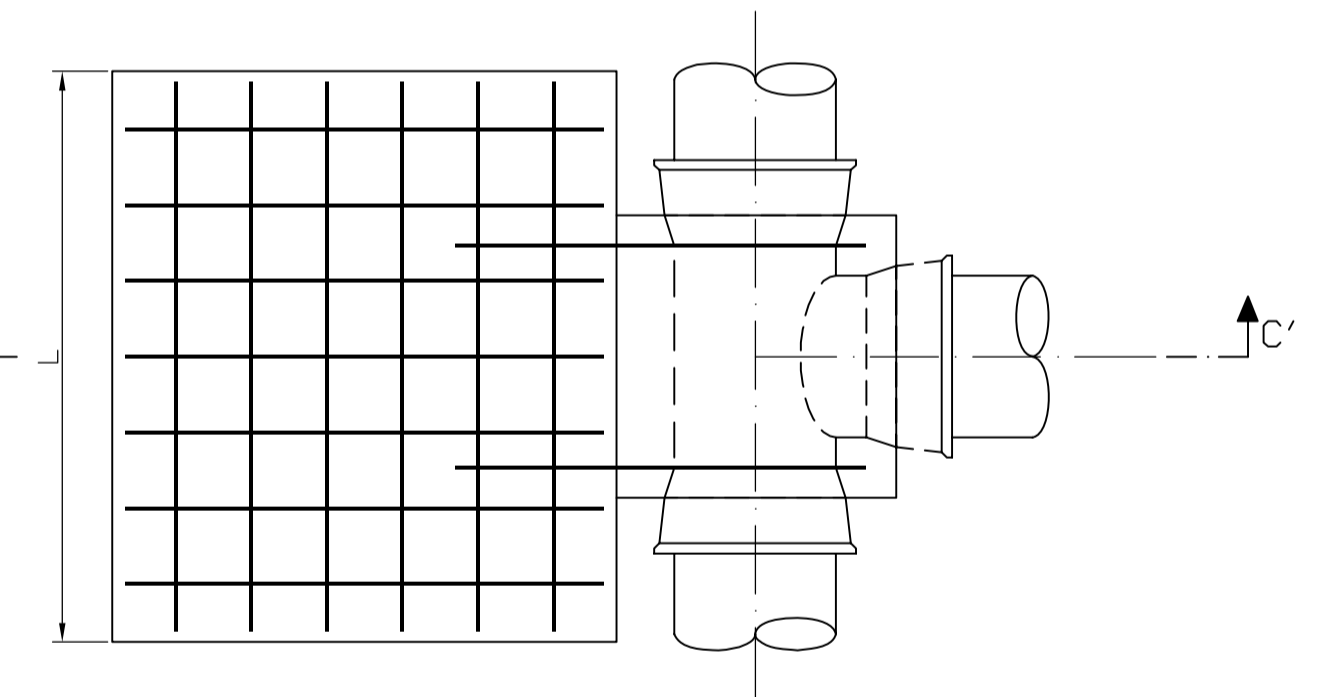
SECCIÓ C - C'



PLANTA



PLANTA



PLANTA

HORMIGÓN HA-30 / B / 12 / IV
ACERO B - 500 - S
COEFICIENTES DE SEGURIDAD Coef. de mayoración de las acciones $\gamma_f = 1,60$ Coef. de minoración del hormigón $\gamma_c = 1,50$ Coef. de minoración del acero $\gamma_b = 1,15$
NIVELES DE CONTROL Control del hormigón >> Mediante proberas en obra Control del acero >> Normal Control de ejecución >> Normal

PROYECTO: RENOVACIÓ CANONADA GENERAL DE SUBMINISTRAMENT D'AIGUA POTABLE AL NUCLI URBÀ DE CAMPANET. FASE 1	
PLÀNOL: DETALL ANCORATGE CANONADA	PLÀNOL Nº: 3
	ESCALA: 1:10
	DATA: 10/12/2009
EMPLAÇAMENT: T.M. DE CAMPANET	PROJECTISTA: L'Enginyer Industrial ALFONSO MARTÍN PASCUAL
PROMOTOR: AJUNTAMENT DE CAMPANET	Nau Victòria, 1 Port de Pallerça 07470 Tel/Fax: 6 19706990 Mòbil: 6 19706990 e-mail: enginyer01@gmail.com

